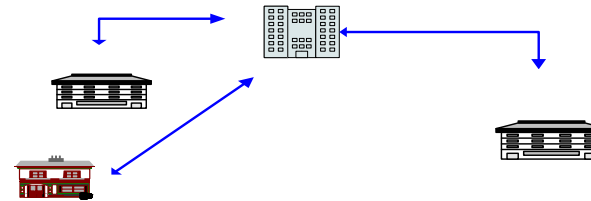


Hospital Enrique Baltodano
Información general

Ubicación geográfica

Región: Chorotega
Provincia: Guanacaste
Hospital: Regional
Dirección: Barrio Moracia
Extensión de la sede: 12.000m²
Teléfonos: 666-0011
Fax: 666-1783

Red de servicios

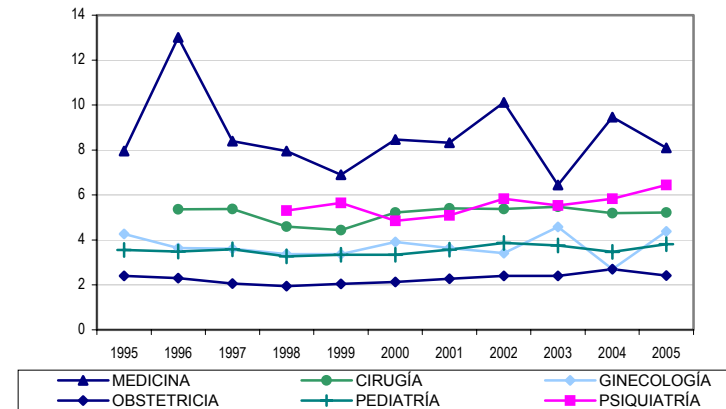


PRODUCCION HOSPITALARIA 2004

SERVICIO	N° CAMAS	EGRESOS	ESTANCIAS	ESTANCIAS MEDIAS
MEDICINA	33	1.497	14.162	9.46
CIRUGIA	30	4.493	23.319	5.19
GINECOLOGIA	9	770	3.673	4.77
OBSTETRICIA	34	5.484	13.271	2,42
NEONATOLOGIA/ PEDIATRIA	19	1.904	13.747	7.22
PSIQUIATRIA	2	0	0	5.83
TOTAL	127	14.190	59.030	4.16

FUENTE: Departamento de información. Estadística de los Servicios de Salud

GRÁFICO 1
 HOSPITAL ENRIQUE BALTODANO: COMPARACIÓN ANUAL
 DE LA ESTANCIA MEDIA POR SERVICIO, 1995-2005



Dirección de Compra de Servicios de Salud

ESPECIALIDADES			PRINCIPALES CAUSAS DE MUERTE
Medicina Medicina general Medicina interna Infectología cl infecto-contagiosa Dermatología Endocrinología Gastroenterología Geriatria Rehabilitación	Gineco-Obstetricia Gineco-Obstetra Cirugía Cirugía general Neurocirugía Oftalmología Ortopedia Urología Otorrinolaringología Cirugía vascular periférica	Pediatría Medicina general Cirugía general Neonatología Psiquiatría Psiquiatría Psicoterapia	Enfermedad pulmonar obstructiva crónica con infección aguda de las vías respiratorias inferiores Enfermedad renal hipertensiva con insuficiencia renal Enfermedad aterosclerótica del corazón Enfermedad cardiorenal hipertensiva con insuficiencia cardíaca y renal(congestivas) Enfermedad isquémica crónica del corazón Bronconeumonía Cirrosis hepática alcohólica Tumor maligno de los bronquios o del pulmón Complicaciones renales Con complicaciones circulatorias periféricas

PRIMERAS CAUSAS DE EGRESO POR SERVICIO

MEDICINA	PEDIATRÍA
Fiebre del dengue (dengue clásico)	Sepsis bacteriana del recién nacido
Bronconeumonía	Bronconeumonía
Enfermedad renal hipertensiva con insuficiencia renal	Bronquiolitis aguda
Enfermedad pulmonar obstructiva crónica con infección aguda de las vías respiratorias inferiores	Ictericia neonatal, no especificada
Con complicaciones circulatorias periféricas	Producto único, nacido fuera de hospital
CIRUGÍA	CIRUGÍA AMBULATORIA
Cálculo de la vesícula biliar sin colestitis	Catarata
Apendicitis aguda	Pterigión
Hiperplasia de la próstata	Esterilización
Hernia inguinal unilateral sin obstrucción ni gangrena	Hipertrofia de los adenoides
Cálculo de la vesícula biliar con colecistitis	Hernia inguinal unilateral sin obstrucción ni gangrena
GINECOLOGÍA	PSIQUIATRÍA
Esterilización	Estado de abstinencia
Leiomioma del útero	Esquizofrenia paranoide
Menstruación excesiva y frecuente con ciclo irregular	Trastorno esquizoafectivo
Hemorragias uterinas o vaginales anormales	Episodio depresivo moderado
Quistes ováricos	Reacción al estrés agudo
OBSTETRICIA	
Parto único espontáneo, presentación cefálica de vértice	
Desgarro perineal de primer grado durante el parto	
Falso trabajo de parto antes de las 37 semanas completas de gestación	
Falso trabajo de parto a las 37 y más semanas completas de gestación	
Trabajo de parto obstruido debido a desproporción fetopelviana	

Dirección de Compra de Servicios de Salud

**RECURSO
HUMANO**

Tipo Personal/ Servicio	Total	Horas Contratadas	Tipo Personal/ Servicio	Total	Horas Contratadas
Cirugía Ambulatoria			Urgencias		
Prof. Medico*	0	0	Prof. Enfermería	14	2856
Prof. Anestesia	0	0	Otros Prof.	0	0
Prof. Enfermería	1	240	Tec. Enferm.	17	3916
Tec. Enferm.	1	240	Tec. calificado	2	384
Administrativo	0	0	Administrativo	1	240
Apoyo general	1	240	Apoyo general	9	2160
Nota: *No suministran información					
Farmacia			Laboratorio Clínico		
Otros. Prof. (farmacéutico)	5	970	Otros. Prof. (microbiólogo)	5	954
Tec. calificado	13	2522	Tec. calificado	9	1794
Administrativo	3	582	Administrativo	2	416
Apoyo general	0	0	Apoyo general	3	624
Radiodiagnóstico			Banco de Sangre		
Radiólogos	3	397	Microbiólogo	1	176
Tec. calificado	6	1105	Tec. calificado	1	176
Administrativo	4	740			
Apoyo general	1	199			
Ultrasonidos			Mamografías		
Prof. Médico	2	324	Tec. calificado	1	162
Trabajo Social			Nutrición		
Otros Profes.	3	555	Nutricionista	1	176
Tec. calificado	0	0	Tec. calificado	1	192
Administrativo	1	185	Administrativo	1	176
Total médicos	32	60.066	Apoyo general	25	4800

FUENTE: Información brindada por el Área de Salud

RECURSO FISICO

Equipo	Número
Aglutinoscopio	2
Amalgamador	4
Amperímetro	2
Analizador de electroforesis	1
Analizador de gases arteriales	1
Analizador de glucosa	1
Analizador de Nitrogeno	1
Aspiradores de flemas	2
Aspiradores de succión	14
Aspiradores gastricos	6
Audiómetro	1
Auto analizador de química clínica	1
Auto analizador con analizador hemoglobina	1
Autoclave	8
Autorrefractometos	1
Capnografo	1
Capnometro	2
Cisto uretrocistoscopio	1
Colonoscopio	1
Contador de células	1
Contador hematológico	2
Cráneotomo y trepano	1
Desfibrilador	5
Desintegrador de agujas	19
Detector de sonido fetal	9
Doppler	8
Ecocardiógrafo	1
Electrocardiógrafo	6
Electro cauterio	7
Electroencefalógramo	1
Equipo de electro cirugía	3
Equipo de mamografía	2

Dirección de Compra de Servicios de Salud

Equipo de ultrasonido	2
Equipo desfibrilador	1
Equipo Rayos X	2
Esfigmomanómetro	206
Esmeril	2
Esofagogastroduodenoscopia	3
Espectrofotómetro	2
Esterilizador	4
Estignomanometro	2
Estimulador nervio facial	1
Flujometro	164
Fotómetro de refracción	1
Impedanciometro	1
Incubadora	30
Laparoscopicos	1
Laringoscopia	12
Lector microhematocritos	1
Marmitas	3
Medidor de O2	5
Medidor de PH	1
Microscopio	11
Monitor fetal	12
Monitor automático	2
Monitor cardio fetal	2
Monitor de electrocardiografía	1
Monitor de electrocardiografía	1
Monitor de fluoroscopia	1
Monitor de oxígeno	5
Monitor de signos vitales	11
Monitor fetal	4
Monitor neonatal	3
Monitor Oximetro	2
Monitor p/ adultos y neonatos	4
Monitor p/ adultos y niños	6
Monitor transcutáneo	1
Nebulizador	20

Dirección de Compra de Servicios de Salud

Negatoscopio	74
Oxímetro	41
Plamómetro	1
Pletismógrafo	1
Sistema de fluorradiografía	1
Sistema de potencia	13
Sistema de Rayos X	1
Tonómetro	1
Unidad de diagnóstico	1
Unidad de potencia	6
Unidad oftalmológica	1
Medios de transporte	
Motos	9
Vehículos	5

FUENTE: Información brindada por el Área de Salud