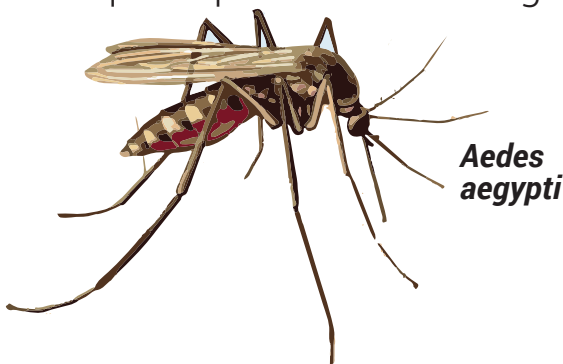


Zika infórmese y actúe

La infección por el virus del Zika es causada por el mismo mosquito que causa el Dengue y la Chikungunya.



Transmisión

El Zika no se transmite de persona a persona



El virus se transmite del mosquito *Aedes aegypti* a una persona sana.

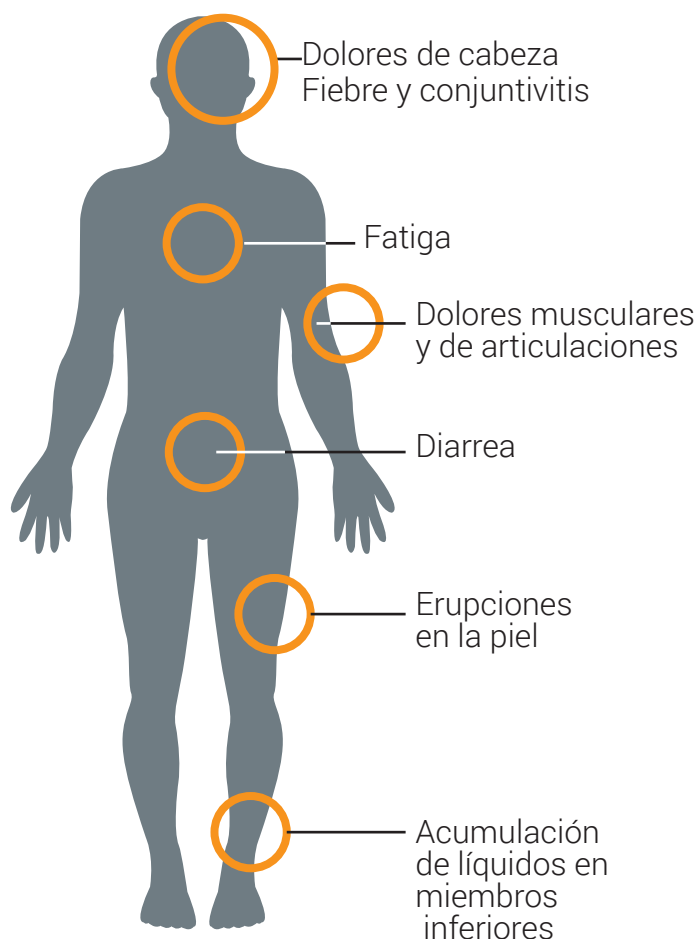


Infecta y se multiplica en el ser humano.

Síntomas



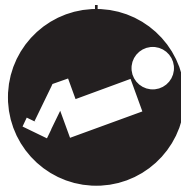
La incubación puede darse en un período de 3 a 12 días y luego aparecen los síntomas que duran entre 4 y 7 días.



Embarazadas y recién nacidos



Antes de viajar, las mujeres embarazadas deben consultar al médico para que le asesore y tomar las medidas preventivas correspondientes.



El efecto que este virus puede tener sobre los recién nacidos está siendo investigado por las autoridades de la OPS-OMS y el Ministerio de Salud de Brasil, debido a un incremento en ese país de enfermedades que probablemente se asocien con la infección en el primer trimestre del embarazo.

Prevención

Tanto para las mujeres en estado de embarazo como para la población en general el riesgo de infectarse con el virus del Zika es exactamente el mismo.



Usar mosquitero para dormir, también cedazo en ventanas y puertas.



Vestir ropa que cubra la mayor parte de superficie corporal para evitar ser picadas por los mosquitos.



Usar repelente con registro sanitario del Ministerio de Salud y como lo indica la etiqueta del fabricante.



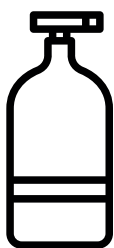
Las embarazadas deben evitar la exposición a picaduras de mosquitos.

Salud intensifica vigilancia en puntos de entrada al país

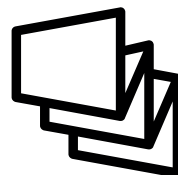
El Ministerio de Salud, en coordinación con las instituciones y las entidades ubicadas en los puntos de entrada del país (aeropuertos, puertos y fronteras terrestres), intensifica su estricta vigilancia de los viajeros los 365 días del año, las 24 horas del día, los 7 días a la semana, para la detección de viajeros con alguna enfermedad.



Boleta de registro. Se solicitará a los viajeros llenar una boleta para indagar su situación de salud y si presenta algunos síntomas relacionados con el virus del Zika. Este instrumento permitirá llevar un monitoreo de la situación de salud de los viajeros. Éste lo aplicará el Área Rectora de Salud que corresponde a cada punto de entrada para que tome decisiones al respecto.



Fumigación de las sedes de los puntos de entradas al país (aeropuertos, puertos y fronteras terrestres). En los aeropuertos se fumigan los compartimientos de cargas de aviones que entran al país, y en puertos y fronteras terrestres se realiza en los arcos de fumigación, según el protocolo del Ministerio de Agricultura y Ganadería.



Volante. Las Áreas Rectoras del Ministerio de Salud de los puntos de entrada estarán brindando educación sobre la enfermedad causada por el virus Zika e información sobre enfermedades en general, así como referencia sobre a quién dirigirse en caso de presentar síntomas.