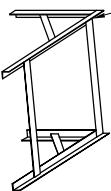


PLATINA EN L DE  
32x32mm 6mm ESPESOR  
INSTALAR A 1.00m S.N.P.T.



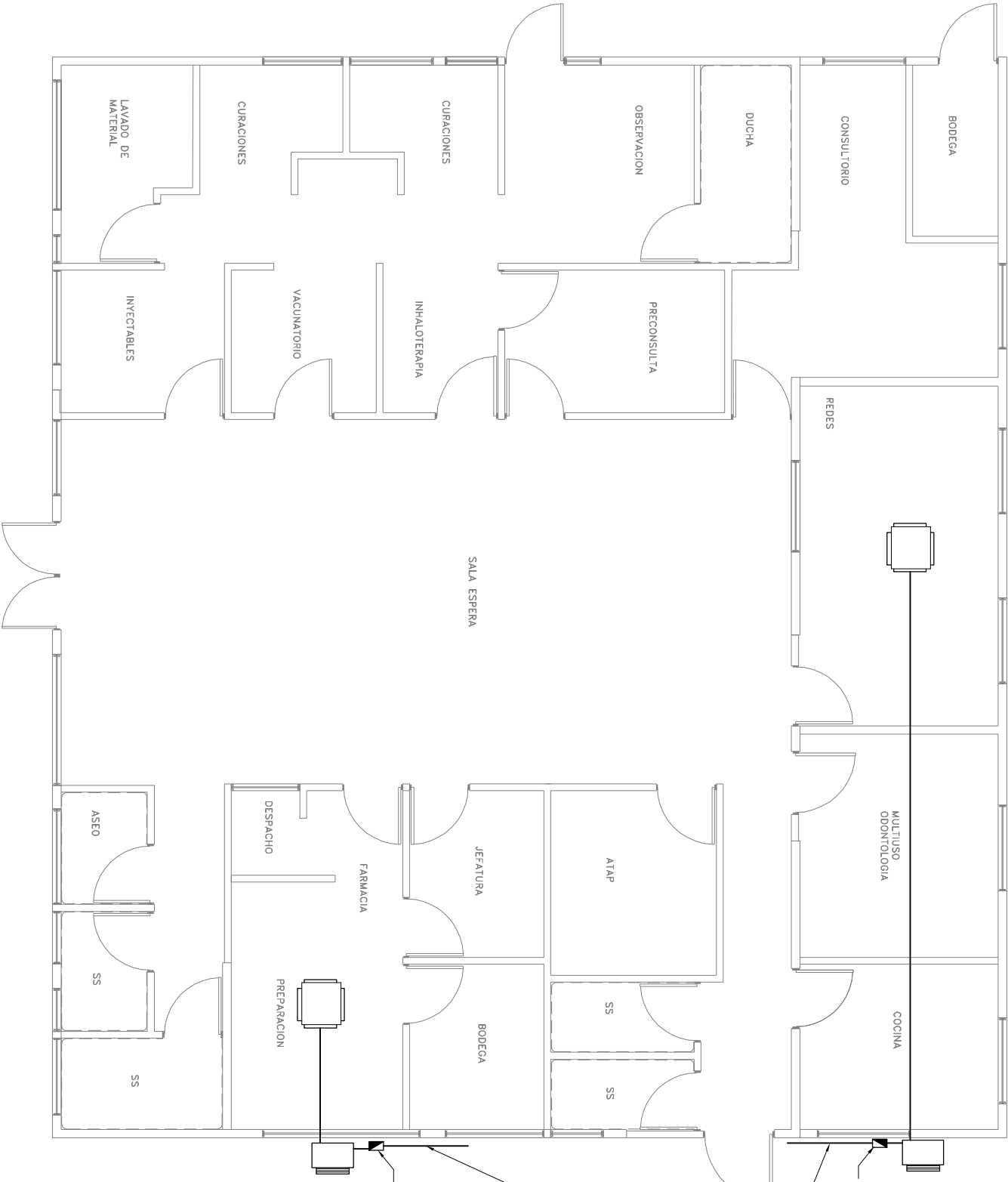
SOPORTE PARA UNIDAD  
CONDENSADORA DE AIRES  
ACONDICIONADOS SIN ESCALA

NOTAS ELECTRICAS:

TODAS LAS INSTALACIONES SERÁN TOTALMENTE ENTUBADAS MEDIANTE TUBERIA ELECTRICA METALICA E.M.T. CON CONECTORES Y UNIONES DE PRESION, TODO SE UTILIZARÁ EL SIGUIENTE CODIGO DE COLORES EN LOS CABLES ELECTRICOS: FASES A Y B: NEGRO NEUTRO: BLANCO TIERRA: VERDE

NO SE PERMITE EL USO DE CABLE TSJ EN LINEA DE CONTROL USAR CABLE TGP. EL CABLEADO DE CONEXION ENTRE CONSOLA Y AVARADORA NO PODRÁ QUEDAR EXPUESTO DENTRO DEL ENTRECIELO POR LO QUE SE UTILIZARAN CAJAS ORTOGONALES COMPLEMENTARIAMENTE CON TUBERIA METALICA FLEXIBLE DE SER NECESARIO. LAS TUBERIAS SE AJUSTARAN A LAS CERCAS O VIGAS UTILIZANDO GAZAS METALICAS DE UN OJO. CERTIFICADAS U.L. NO SE ADMITEN MÁS DE DOS CURVAS DE 90° O SU EQUIVALENTE ENTRE DOS CAJAS DE CONEXION. LA MAXIMA DISTANCIA ENTRE CAJAS DE REGISTRO SERÁ DE QUINCE METROS, EXCEPTO INDICACIÓN DIFERENTE EN LOS PLANOS O POR PARTE DEL INSPECTOR. NO SE PERMITIRAN EMPALMES DENTRO DE LAS TUBERIAS. LA DISPOSICIÓN DE LOS CIRCUITOS ELECTRICOS DEBERÁ SER LA MISMA QUE SE MUESTRA EN EL PLANO. ADEMÁS, ESTOS DEBERÁN INDICARSE EN LA CONTRATAPIA DEL TABLERO CON EL MISMO ORDEN ESTABLECIDO. LOS SISTEMAS DE TIERRA DE LOS DIFERENTES SISTEMAS DEBERÁN ESTAR INTERCONECTADOS AL SISTEMA EXISTENTE EN EL TABLERO DE CONEXIÓN INDICADO. LA TUBERÍA A UTILIZAR SERÁ EMT CALIDAD UL AMERICANO. EN LOS DIÁMETROS INDICADOS EN LA PLANTA. CUALQUIER MODIFICACION QUE SE DESEE HACER A LAS INSTALACIONES CON RELACION A LO EXPRESADO EN EL PRESENTE PLANO O EN LAS ESPECIFICACIONES TECNICAS DEBERÁ CONSULTARSE PREVIAMENTE CON EL INGENIERO ELECTRICO RESPONSABLE. DE NO SER ASÍ, LOS INSPECTORES SE RESERVAN EL DERECHO DE NO RECIBIR EL EQUIPO INSTALADO.

TODOS LOS TABLEROS Y DESCONECTADOR DEBEN CUMPLIR CON LA NORMA UL, Y PARA SERVICIO MONOFÁSICO DE 120/240V. ADEMÁS DEBEN DE PROVEERSE CON BARRA DE NEUTRO Y BARRA DE TIERRA



DPB222R

INSTALAR A RED EXISTENTE  
DUCTO CONDUIT DE ø13mm  
2 LINEAS THHN AWG #12  
1 TIERRAS THHN AWG #12  
VERIFICAR MEDIDAS DE LONGITUD EN SITIO

INSTALAR EN TABLERO EXISTENTE,  
BREAKER 2P DE 20AMP

DPB222R

INSTALAR A RED EXISTENTE  
DUCTO CONDUIT DE ø18mm  
2 LINEAS THHN AWG #10  
1 TIERRAS THHN AWG #12  
VERIFICAR MEDIDAS DE LONGITUD EN SITIO

INSTALAR EN TABLERO EXISTENTE,  
BREAKER 2P DE 30AMP

SIMBOLOGIA	
	CONSOLA DE AIRE ACONDICIONADO
	UNIDAD CONDENSADORA
	TABLERO ELECTRICO

PROYECTO.  
AIRES ACONDICIONADOS,  
EBAIS EL CONCHO

CONTENIDO: *INDICADO		
ESCALA	FECHA	LAMINA
INDICADA	MAYO 2019	01 / 01

PLANTA DE AIRES EBAIS EL CONCHO

ESCALA 1:100